

SEH102-NC

230 V AC
bez napětí zavřeno

Termoelektrický pohon SEH102-NC pro ventily se závitem M30*1,5mm.

POUŽITÍ A VLASTNOSTI POHONU:

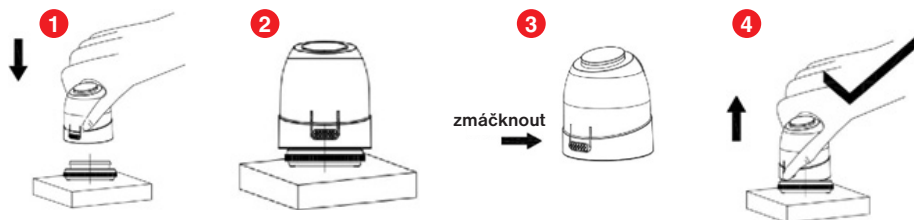
- Napájení: 230 V AC
- Indikátor polohy
- Verze bez napětí zavřená (NC)
- Maximální teplota média: 100 °C
- Kabel je součástí balení
- Varianta s odnímatelnou maticí

FUNKCE:

Po připojení 230 V AC dojde za cca 4 minuty k otevření nasazeného ventilu. Pohon je vybaven červenou pojtkou (viz Obr.1) pro udržení pružiny zatažené. Použití kroužku umožňuje pohodlnější připevnění pohonu k ventilu. Po namontování na ventil je třeba kroužek odstranit.

INSTALACE:

1. Samostatnou matici namontujte na ventil. (obr.1)
2. Srovnajte pohon do osy s montážní hlavici (obr.2) a zacvakněte hlavici na našroubovanou matici.
3. Ujistěte se, že je pohon správně namontován.



DEMONTÁŽ:

1. Stiskněte tlačítko rukou, jak je znázorněno. (obr.3)
2. Stiskněte tlačítko pohonu a zvedněte ho nahoru (obr.4), tím oddělíte pohon od matice.

Technické parametry	
Napájení	230 V AC / 50 Hz
Spotřeba	1,6 W
Max. krátkodobý proud	<550 mA po dobu max. 200 ms
Zdvih ventilu	max. 4 mm
Stupeň krytí	IP54
Pracovní teplota	0 °C až 60 °C
Skladovací teplota	-20 °C až 60 °C



Distributor:
ELEKTROBOCK MTF s.r.o.
Blanenská 1763
Kuřim 664 34
www.elbock.cz



8 1595689 100759 >