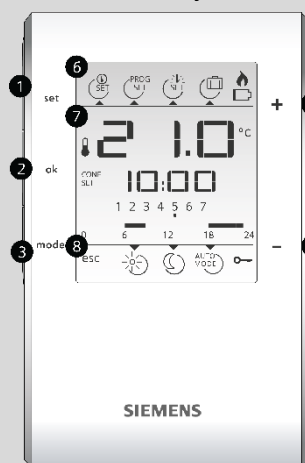


## RDE50.1RF/SET

Návod k obsluze

Bezdrátový programovatelný termostat pro vytápění

Termostat - vysíláč



### Tlačítka:

- |        |                      |                   |                        |
|--------|----------------------|-------------------|------------------------|
| 1 SET  | Nastavení:           | • Žádané teploty  | • Týdenního programu   |
| 2 OK   | Potvrzení nastavení  | • Času a dne      | • Prázdninového režimu |
| 3 MODE | Volba druhu provozu: | • Komfortní režim | • Útlumový režim       |
| 4 +    | Zvýšení hodnoty      | • Auto            |                        |
| 5 -    |                      | • Snížení hodnoty |                        |

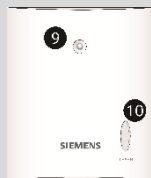
### Displej:

- |   |  |                              |  |                             |
|---|--|------------------------------|--|-----------------------------|
| 6 |  | Vybité baterie               |  | Sepnutí kotle nebo čerpadla |
|   |  | Prázdninový režim            |  | Nastavení času a dne        |
|   |  | Nastavení týdenního programu |  | Nastavení žádané teploty    |
| 7 |  | Teplota                      |  |                             |
|   |  | Čas                          |  |                             |
|   |  | Den v týdnu                  |  |                             |
|   |  | Časová osa                   |  |                             |

RDE50.1RF/SET je programovatelný termostat, který umožňuje zlepšit tepelnou pohodu a snížit spotřebu energie nastavením:

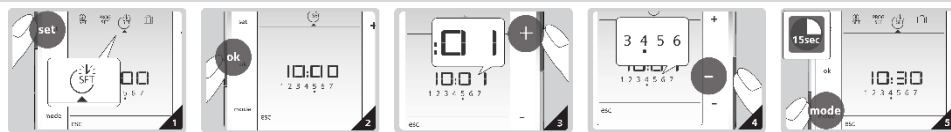
- Časových úseků, kdy se bude udržovat vyšší teplota (☀️ Komfortní režim)
- Časových úseků, kdy může být teplota nižší (🌙 Útlumový režim)

Spínací jednotka - přijímač



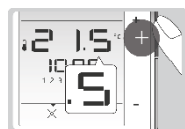
- |                   |     |   |  |                   |
|-------------------|-----|---|--|-------------------|
| 8                 | esc | Ukončení nastavování<br>Ukončení bez uložení změn |  | Komfortní režim   |
|                   |     | Útlumový režim                                    |  | Automatický režim |
|                   |     | Zamknutí ovládacích prvků je aktivní              |  |                   |
| 9 LED             |     | Indikace přenosu dat a provozního stavu           |  |                   |
| 10 Tlačítko LEARN |     | Navázání komunikace s termostatem                 |  |                   |

### Nastavení času a dne



- 1) Chcete-li nastavit čas a den, stiskněte opakovaně tlačítko SET, dokud se nezobrazí
- 2) Stiskněte OK, začne blikat zobrazení času.
- 3) Tlačítkem + nebo - nastavte čas. Stiskněte OK pro potvrzení.
- 4) Tečka pod dny bude blikat, tlačítkem + nebo - posouvejte tečku, dokud nedosáhnete požadovaného dne. Stiskněte OK pro potvrzení
- 5) Stiskněte ESC pro ukončení nebo počkejte 15 sekund a nastavování se automaticky ukončí.

### Změna žádané prostorové teploty



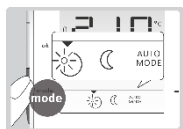
- Nastavenou prostorovou teplotu lze upravit v libovolném režimu: Tlačítkem + nebo - upravíte požadovanou teplotu. Stiskněte OK pro potvrzení
  - Teplotu lze nastavit v rozsahu 4...35 °C, v krocích po 0,5 °C. Termostat zapíná a vypíná zdroj tepla, aby udržoval nastavenou prostorovou teplotu.
- \*Poznámka: V automatickém režimu je změna platná pouze do doby přepnutí do dalšího režimu.**




### Typy na úspory bez ztráty komfortu

- Místnosti větrejte pouze na krátkou dobu s úplně otevřenými okny.
- Nastavte teplotu v místnosti přibližně na 21 °C.
- Obecným pravidlem je, že snížení nastavené teploty o 1 °C vede k 7 % úspoře energie.

## Volba druhu provozu (Komfort / Útlum / Auto

Termostat nabízí možnost výběru Komfortního, Útlumového nebo Automatického režimu. Přepínání mezi Komfortním a Útlumovým režimem lze provést buď ručně pomocí tlačítka MODE nebo automaticky podle týdenního časového programu v Automatickém režimu.

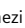
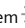
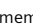


-  **Komfortní režim je trvalá regulace (24 h) na komfortní žádanou teplotu (např. 20 °C). Tento režim nastavte, jestliže chcete trvale udržovat komfortní teplotu bez časového programu.**
-  **Útlumový režim je trvalá regulace (24 h) na útlumovou žádanou teplotu (např. 16 °C). Tento režim nastavte, jestliže chcete trvale udržovat útlumovou teplotu bez časového programu.**
-  **Automatický režim přepíná komfortní a útlumový režim podle časového programu připraveného pro každý den v týdnu.**

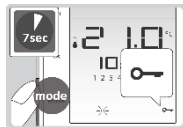
Komfortní režim odpovídá obdobím s přítomností osob, kdy chcete udržovat příjemnou teplotu.

Útlumový režim se používá během nepřítomnosti osob, kdy chcete udržovat útlumovou teplotu, např. v noci.

### Typy na úspory bez ztráty komfortu

- Během topné sezóny zvolte Automatický režim a nastavte časový program podle běžného provozu vaší domácnosti.
- Během delší nepřítomnosti a během letního období nastavte režim Útlum nebo Prázdniny
- Tlačítkem MODE se přepínají režimy mezi Komfortem , Útlumem  a Auto .
- Stisknutím OK potvrďte vybraný režim nebo počkejte 5 sekund a nastavování se automaticky ukončí.

## Zamykání ovládacích prvků






Stiskněte a podržte tlačítko MODE po dobu 7 sekund. Tím se aktivuje uzamčení ovládacích tlačítek. Stejně provedete také jejich odemčení.

Po aktivaci uzamčení tlačítek pracuje termostat normálně, ale není možné provádět žádné změny, dokud není provedeno odemknutí.


## Trvalá změna požadovaných teplot

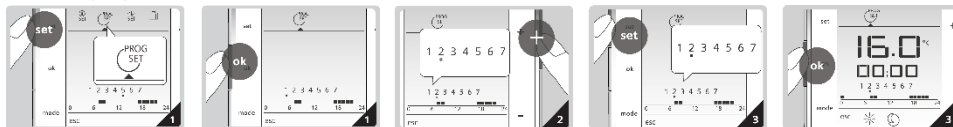


- Chcete-li změnit nastavené požadované teploty, stiskněte tlačítko SET, dokud se nevybere , a poté stiskněte OK.
- Tlačítkem MODE přepnete mezi komfortní  a útlumovou  požadovanou teplotou.
- Stisknutím tlačítka + nebo – trvale nastavte požadovanou teplotu a potvrďte stisknutím tlačítka OK.
- Stiskněte esc (tlačítko MODE) pro ukončení nebo počkejte 5 sekund na automatické ukončení, změna se uloží v obou případech.

## Automatický režim: Týdenní časový program

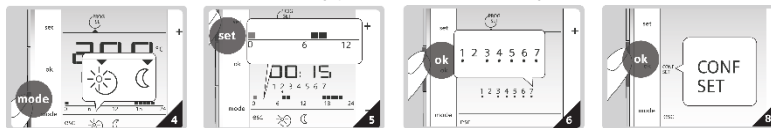
V automatickém režimu termostat automaticky přepíná mezi Komfortním a Útlumovým režimem podle nastaveného časového programu. Časový program můžete nastavit pro jeden nebo více dnů.


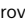
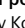
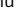
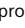
- Stiskněte opakovaně tlačítko SET, dokud se nevybere nastavení týdenního časového programu . Stiskněte OK pro potvrzení




- Tlačítka + a – můžete procházet dny v týdnu. Po (1) – Ne (7)
- Chcete-li vybrat den (dny), pro který chcete nastavit časový program, stiskněte tlačítko SET a tečka pod číslem zůstane zobrazena. Chcete-li přeskočit dny, pokračujte v přesouvání pomocí tlačítka + až do konce týdne. Tento postup vám umožňuje naprogramovat podobné dny v týdnu najednou. Jakmile vyberete konkrétní dny, potvrďte volbu stisknutím tlačítka OK.

Pro každý 15–ti minutový interval během dne můžete zvolit Komfortní nebo Útlumový režim. Časová osa 0:00 až 24:00 hodin vám umožní nastavit druhu provozu během celého vybraného dne (dnů).



- Chcete-li nastavit časové období určitého provozního režimu, stiskněte MODE pro přepnutí mezi Komfortním  nebo Útlumovým  režimem.
- Stiskněte SET pro nastavení v krocích po 15 min pro výše zvolený režim.** Na časové ose znamená černý symbol období, kdy termostat pracuje v Komfortním režimu  a prázdný symbol představuje období v Útlumovém režimu . (Tlačítka + a – posouvají po časové ose, ale neupravují nastavení).
- Jakmile jsou časy nastaveny, potvrďte je stisknutím tlačítka OK. Na displeji se zobrazí zbývající dny, které je třeba ještě nastavit. Stiskněte SET pro pokračování v programování zbývajících dnů, nebo stiskněte OK a přeskočíte na krok 8.
- Opakujte kroky 2...6, dokud nebudou nastaveny všechny dny.
- Na konci časového programu se objeví  a ESC pro dokončení nastavení. Stiskněte OK pro potvrzení nebo „ESC“ (tlačítko MODE) pro zrušení změn.

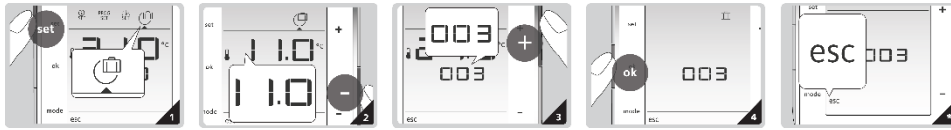
**Poznámka: Nastavení zůstane v platnosti, dokud nebude změněno.**

Jakmile jsou nastavení uložena, přepínání mezi provozními režimy bude po zapnutí  probíhat automaticky.

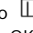
Nastavení časového programu z výroby je následující:

Den	Komfortní režim	Útlumový režim
Po (1) - Pá (5)	7:00 - 9:00 hod a 17:00 - 22:00 hod	22:00 - 7:00 hod a 9:00 - 17:00 hod
So (6) - Ne (7)	7:00 - 22:00 hod	22:00 - 7:00 hod

### Prázdninový režim




V prázdninovém režimu bude regulátor během vaší nepřítomnosti udržovat nastavenou žádanou teplotu.

- 1) Chcete-li aktivovat prázdninový režim, stiskněte tlačítko SET, dokud není vybráno , a poté stiskněte OK.
- 2) Tlačítka + nebo - upravte požadovanou teplotu pro prázdninový režim. Stiskněte OK pro potvrzení
- 3) Dalším stisknutím + nebo - nastavíte počet dnů, kdy budete na dovolené (Poznámka: 0 = Prázdninový režim je vypnutý).
- 4) Stiskněte OK pro potvrzení
- 5) Po aktivaci prázdninového režimu se na displeji zobrazí odpočítávání zbývajících dnů.

**\*Poznámka: Prázdninový režim lze kdykoli přerušit stisknutím ESC.**

### Výměna baterií

Termostat je napájen dvěma alkalickými bateriemi typu AAA. Jakmile se do termostatu vloží baterie, zobrazí se na 3 sekundy všechny symboly displeje.

 se zobrazí, jestliže jsou vybité baterie. Vybité baterie nahradte dvěma novými alkalickými bateriemi typu AAA.



### Specifikace

Baterie	2 x 1,5 V, AAA
Rozsah nastavení požadované teploty	4...35 °C
Zatížitelnost kontaktů výstupního relé	
Napětí	AC 24...250 V
Proud	0,1...5 (2) A
Směrnice a normy	CE

### Regulační parametry



Jestliže chcete změnit regulační parametry, postupujte následovně:

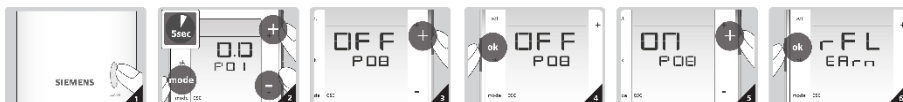
- 1) Stiskněte tlačítka +, - a Mode současně po dobu nejméně 5 sekund. Uvolněte je, na displeji se zobrazí P01.
- 2) Tlačítka + nebo - vyberte požadovaný parametr.
- 3) Stiskněte tlačítko OK. Začne blikat aktuální hodnota vybraného parametru.
- 4) Hodnotu lze změnit tlačítky + nebo -.
- 5) Stisknutím tlačítka OK potvrdíte nastavenou hodnotu, tlačítkem ESC zrušíte změnu.

Pokud si přejete nastavit další parametry, opakujte kroky 2 až 5 nebo stisknutím tlačítka ESC opusťte režim nastavení parametrů.

### Seznam regulačních parametrů

Parametr č.	Název parametru	Nastavení z výroby	Rozsah nastavení
P01	Kalibrace čidla	0 °C	-3,0 °C ~ +3,0 °C (krok: 0,5 °C)
P06	Pravidelné protočení čerpadla (ochrana proti zatumnutí)	OFF	ON: Aktivace funkce; OFF: Deaktivace funkce
P08	Aktivace RF spojení	OFF	ON: Navázání RF spojení; OFF: Ukončení navazování RF spojení
P09	Návrat k továrnímu nastavení (Reset)	OFF	ON: Povoleno; OFF: Zakázáno;
P10	Verze software	Pouze zobrazení verze SW	Bez nastavení

### Navázání bezdrátové komunikace



- 1) Zapněte spínací jednotku a počkejte 5 sekund na inicializaci???. Stisknutím tlačítka LEARN vstoupíte do režimu navazování komunikace. LED svítí střídavě červeně a zeleně
- 2) Zapněte termostat a stiskněte současně tlačítka MODE a "+" a "-" pro vstup do režimu nastavení parametrů.
- 3) Tlačítkem "+" vyberte parametr "P08". Výchozí hodnota P08 je "OFF".
- 4) Stiskněte OK a potom tlačítkem + nebo - nastavte na "ON".
- 5) Dalším stisknutím OK potvrdíte nastavení. Na displeji se zobrazí "rFL" a "EArn" signalizující, že se spustilo navazování komunikace. Pokud je párování úspěšně provedeno, termostat automaticky opusť režim navazování komunikace. LED dioda na spínací jednotce svítí nepřerušovaně zeleně.

**Poznámka: Před připojováním k termostatu vždy stiskněte na spínací jednotce tlačítko LEARN.**

Vydáno  
Siemens s.r.o.  
Smart Infrastructure  
Global Headquarters  
Theilerstrasse 1a  
CH-6300 Zug  
Tel. +41 58 724 2424  
[www.siemens.com/buildingtechnologies](http://www.siemens.com/buildingtechnologies)

© Siemens Switzerland Ltd, 2022  
Technické specifikace a dostupnost se mohou změnit bez předchozího upozornění.