

# THERMOCONTROL

## TC DOOR700 - Okenní / dveřní senzor



### Zkrácený návod



Výrobce:  
Enigo Controls S.C.  
43-200 Pszczyna  
3E Górnośląska  
Polsko

Distributor pro CZ:  
Thermo-control CZ s.r.o.  
A1 PARK, Hlavní 683/104  
664 31 Lelekovice



[www.thermo-control.cz](http://www.thermo-control.cz)

### Úvod

TC DOOR700 je magnetický okenní / dveřní senzor na baterie kompatibilní se standardem ZigBee 3.0. Změna stavu zařízení automaticky vyšle signál do internetové brány TC GAT700. Lze jej použít k vytváření pravidel pro provoz domácích spotřebičů (scénářů) a tam, kde potřebujete informace o otevření nebo zavření dveří, oken, garážových vrat atd.

Pomocí aplikace ENGO Smart je možné vytvořit pravidla mezi okenním / dveřním senzorem a pokojovým termostatem (např. při otevření okna se vypne topení nebo klimatizace). Otevření je rozpoznáno podle vzdálenosti mezi senzorem a magnetem. Výrobek je určen pouze pro vnitřní použití.

Senzor funguje pouze ve spolupráci s univerzální bránou TC GAT700.

### Shoda výrobku

Výrobek splňuje následující směrnice EU: 2014/30/EU, 2014/35/EU, 2014/53/EU i 2011/65/EU.

### Technické údaje

Napájení	CR2450
Komunikace	ZigBee 3.0, 2,4 GHz
Rozměry	72 x 42 x 16 mm

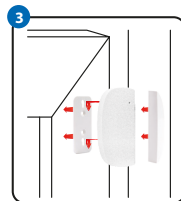
### Instalace



Sejměte kryt baterie.



Odstraňte ochrannou fólii.



Nalepte senzor a magnet na rám okna / dveří - max. 5 mm od sebe.

### Popis LED diody



LED dioda indikuje aktuální stav zařízení

LED dioda	Stav zařízení	Popis
LED dioda bliká <b>zeleně</b>	Zařízení je v režimu párování.	Tento režim je spuštěn stisknutím a podržením tlačítka reset po dobu 8 s.
LED dioda blikne <b>1x zeleně</b>	Zařízení odesílá informace do aplikace.	Zařízení je připojeno k síti a aplikace může přijímat informace ze senzoru.

### Přidání okenního / dveřního senzoru do aplikace

Ujistěte se, že je router v dosahu chytrého telefonu a jste připojeni k internetu. Tím se zkrátí doba párování zařízení.

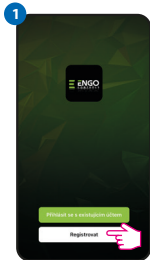
#### KROK 1 - STÁHNĚTE SI APLIKACE ENGO SMART

Stáhněte si aplikaci ENGO Smart z Google Play nebo Apple App Store a nainstalujte ji do svého chytrého telefonu.

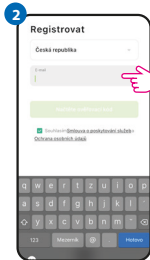


## KROK 2 - REGISTRACE NOVÉHO ÚČTU

Chcete-li zaregistrovat nový účet, postupujte podle následujících kroků:



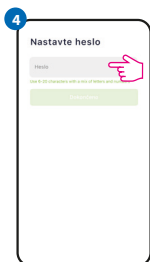
Kliknutím na „Registrovat“ vytvoříte nový účet.



Zadejte svoji e-mailovou adresu, na kterou bude zaslán ověřovací kód.



Zadejte ověřovací kód obdržený v e-mailu.



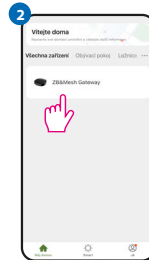
Nastavte přihlašovací heslo.

## KROK 3 - PŘIDÁNÍ SENZORU DO APLIKACE

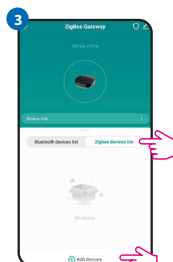
Po instalaci aplikace a vytvoření účtu přejděte okenní / dveřní senzor ZigBee dle pokynů níže:



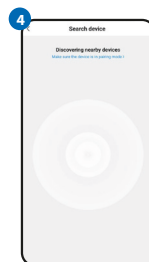
Pomocí přiložené jehly stiskněte a podržte tlačítko RESET po dobu 8 sekund, dokud se nerozsvítí LED dioda. Režim párování je povolen.



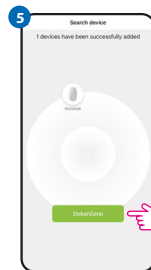
Vstupte do rozhraní univerzální brány.



Vyberte „Seznam zařízení ZigBee“ a klikněte na „Přidat zařízení“.



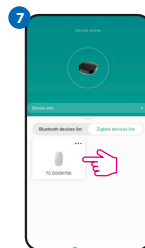
Čekejte, dokud aplikace nenalezne okenní / dveřní senzor.



Po nalezení zařízení klikněte na tlačítko „Dokončeno“.



Pojmenujte zařízení a klikněte na tlačítko „Dokončeno“.



Po úspěšném spárování se zobrazí senzor v seznamu zařízení ZigBee. Kliknutím na senzor zobrazíte jeho stav.



Okenní / dveřní senzor je připraven.

## Obnovení továrního nastavení

Chcete-li obnovit tovární nastavení zařízení, stiskněte a podržte tlačítko RESET umístěné ve spodní části zařízení (viz obrázek) po dobu přibližně 8 sekund (použijte jehlu, která je součástí balení). Senzor bude odstraněn ze sítě ZigBee a z paměti brány. Zařízení je připraveno k opětovnému přidání do aplikace.

