

TC REP700

Zesilovač signálu ZigBee



Zkrácený návod

Ver. 2
Datum vydání: II 2023



Výrobce:

Engo Controls S.C.
43-200 Pszczyna
Górnośląska 3E St.
Poland

Distributor pro CZ:

Thermo-control CZ s.r.o.
A1 PARK, Hlavní 683/104
664 31 Lelekovice

ÚVOD

Zesilovač signálu ZigBee zvyšuje dosah signálu sítě pro všechna zařízení ENGO SMART, která pracují s protokolem ZigBee 3.0. Pomáhá zlepšit dosah rádiového signálu v místech, kde je bezdrátová síť rušena vzdáleností nebo jinými překážkami (betonové zdi, vyztužené stropy apod.). Toto zařízení nemůže pracovat samostatně. K jeho použití je zapotřebí univerzální brána TC GAT700.

UPOZORNĚNÍ

Tento produkt musí být použit s univerzální bránou TC GAT700 (prodává se samostatně).

SHODA VÝROBKU

Tento produkt je v souladu s následujícími směrnici EU:
2014/30/EU, 2014/35/EU, 2014/53/EU, 2011/65/EU.

BEZPEČNOSTNÍ INFORMACE

Používejte v souladu s národními předpisy a předpisy EU. Zařízení používejte pouze pro určený účel a udržujte ho v suchu. Výrobek je určen jen pro vnitřní použití.

UPOZORNĚNÍ

Pro celou instalaci mohou existovat dodatečné požadavky na ochranu, za které je zodpovědný montážník.

Technické specifikace

Napájení	230V AC 50Hz
Komunikace	ZigBee 3.0 2,4GHz
Rozměry [mm]	40 x 24 x 82

Indikace LED diod

	VYSVĚTLENÍ
LED dioda bliká modře	Zařízení je v režimu párování se sítí ZigBee (pokud zařízení nebylo dříve přidáno do sítě ZigBee 3.0 nebo po obnovení továrního nastavení).
LED dioda svítí modře	Zařízení bylo přidáno do sítě ZigBee 3.0.
LED dioda nesvítí	Zesilovač není připojen k napájení 230V.

Nastavení zařízení v aplikaci

Ujistěte se, že je router v dosahu telefonu. Zkontrolujte, zda jste připojeni k internetu. Tím se zkrátí doba párování zařízení.

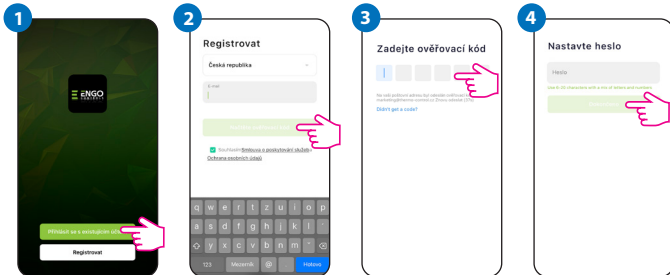
KROK 1 - STÁHNĚTE APLIKACI ENGO SMART

Stáhněte si aplikaci ENGO Smart z Google Play nebo Apple App Store a nainstalujte ji do svého chytrého telefonu.



KROK 2 – REGISTRACE NOVÉHO ÚČTU

Chcete-li zaregistrovat nový účet, postupujte podle následujících kroků:



Kliknutím na „Registravit“ vytvoříte nový účet.

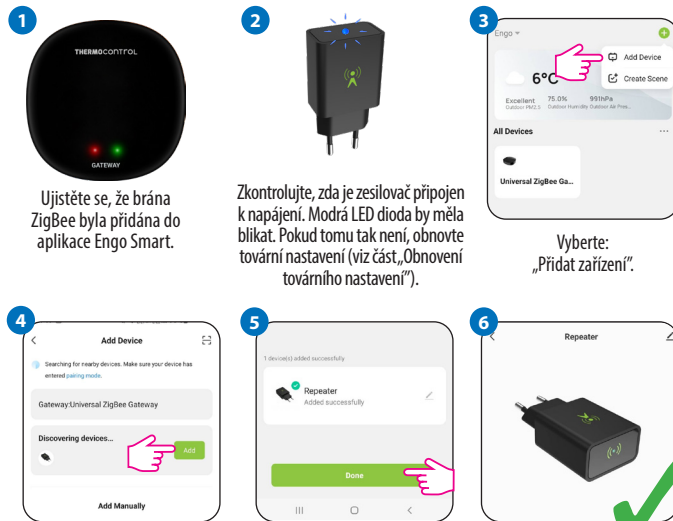
Zadejte svoji e-mailovou adresu, na kterou bude ověřovací kód zaslán.

Zadejte ověřovací kód, který jste obdrželi v e-mailu.

Poté nastavte heslo.

KROK 3 - PŘIDÁNÍ ZESILOVAČE DO APLIKACE

Po nainstalování aplikace a vytvoření účtu postupujte podle následujících kroků:



Ujistěte se, že brána ZigBee byla přidána do aplikace Engo Smart.

Zkontrolujte, zda je zesilovač připojen k napájení. Modrá LED dioda by měla blikat. Pokud tomu tak není, obnovte tovární nastavení (viz část „Obnovení továrního nastavení“).

Vyberte: „Přidat zařízení“.

Až brána ZigBee nalezne zesilovač, klikněte na tlačítko „Přidat“.

Pojmenujte své zařízení a klikněte na „Dokončit“.

Zesilovač je nainstalován. LED dioda svítí modře a aplikace se vrátí zpět na hlavní obrazovku.

Obnovení továrního nastavení

Zesilovač 3x odpojte a znovu zapojte v intervalu 3 sekund. LED dioda na zařízení začne blikat, což znamená, že zesilovač byl odstraněn z univerzální brány a ze sítě ZigBee. Poté zesilovač automaticky přejde do režimu párování. Můžete jej znovu přidat do sítě ZigBee (viz část „Krok 3 - Připojení zesilovače do aplikace“).

