

# EXPLORER

**A** A+ v roce 2017

75% úspory energie\*

Široký rozsah teplot pro použití tepelného čerpadla (-5 až +43 °C)

ACI hybrid antikoroziční ochrana

Chytrá regulace spotřeby energie

Dálkové ovládání pomocí technologie Cozytouch\*\*

**+75%**  
ENERGY  
SAVINGS\*

Smart Control



Smart Energy



Cozytouch\*\*

Fotovoltaická  
kompatibilita\*\*\*

\*V porovnání s elektrickým ohřívačem vody

\*\*Verze Explorer kompatibilní s technologií Cozytouch dostupnou v roce 2016

## Ohřivač vody tepelného čerpadla Explorer: Nejlepší dlouhodobá služba...

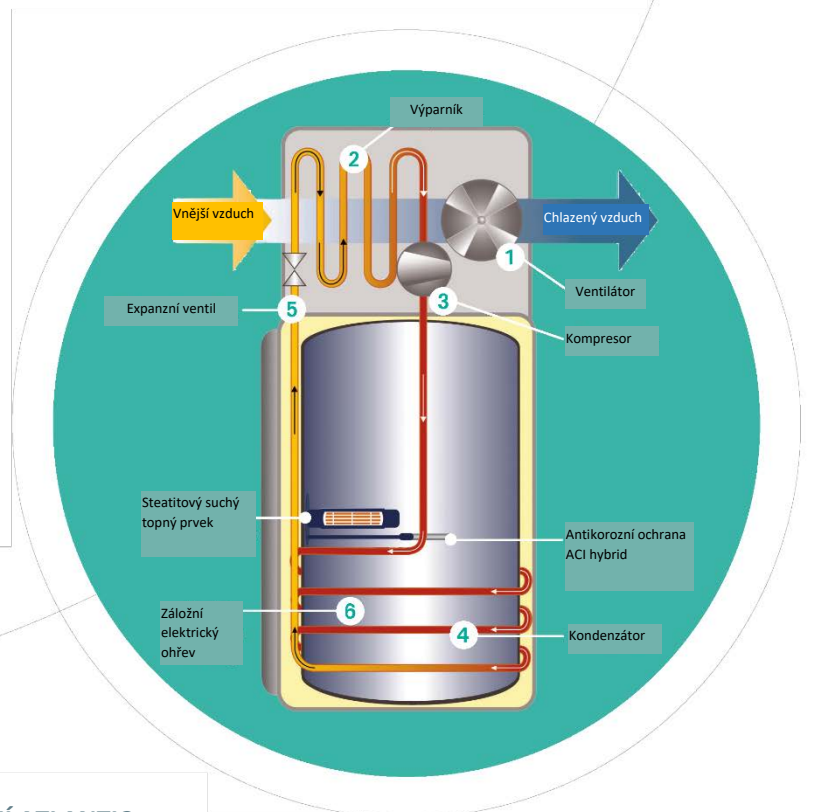
Abychom Vám poskytli nejlepší řešení pro každé počasí, společnost Atlantic představuje nejmodernější ohřivač vody Explorer tepelného čerpadla.

Toto produktivní a nákladově efektivní řešení pro domácí výrobu teplé vody využívá obnovitelné, čisté kalorie zdarma, obsažené v okolním vzduchu. Jedná se o ideální zdroj energie pro ohřev vody, který funguje i v noci, stejně jako v krupobití nebo dešti.

### Jak to funguje?

Ohřivač vody tepelného čerpadla využívá funkční princip tepelného čerpadla tím, že absorbuje kalorie okolního vzduchu a energii využívá k ohřevu vody.

**Ventilátor 1** nasává vzduch a přenáší jeho energii na chladivo v **odpařovači 2**, takže mění skupenství z kapalného na plynné. Plyn je dále ohříván **stlačením 3**. V **kondenzátoru 4** předává akumulované teplo do vodní nádrže. Jak chladne, mění se opět na kapalinu. Tlak kapaliny je dále snížen **expanzním ventilem 5**. **Záložní elektrický ohřev 6** se spustí pouze v nutných případech, za nedostatečných pracovních podmínek tepelného čerpadla.



### NÁDRŽ A TOPNÉ TĚLESO EXPLORER: ANTI-KOROZNÍ OCHRANA S PATENTOVANOU TECHNOLOGIÍ ATLANTIC



#### Maximální ochrana nádrže

Antikorozní integrovaný systém (Anti-Corrosion Integrated system – ACI hybrid) poskytuje maximální ochranu nádrže. Titanová anoda, umístěná ve středu přístroje, je řízena elektronickou deskou s tištěnými obvody, která produkuje elektrické napětí v milivoltech, které zajišťuje trvalou ochranu nádrže a nahrazuje hořčíkovou anodu.



#### Nejmodernější technologie pro dlouhou životnost

Díky steatitové technologii a jejím keramickým topným prvkům je Explorer dobře přizpůsoben agresivní, vysoce mineralizované a odsolené vodě. Keramické topné prvky jsou chráněné smaltovaným ocelovým pouzdrem, které poskytuje povrch pro tepelnou výměnu a snižuje usazování vodního kamene a hluk ohřívání. Proto steatitová technologie zajišťuje delší životnost topného prvku a nádrže.



## ...inovativní chytré funkce

**Díky inovativním chytrým funkcím Exploreru můžete kombinovat životní styl s denní chytrou úsporou energie!**



### Chytré ovládání

Díky chytré kontrole se Explorer dokonale integruje do vašeho životního stylu, naučí se vaše zvyky z týdne na týden a zapamatuje si je, aby Vám mohl poskytnout každodenní pohodlí díky předvídání Vašich potřeb a optimalizaci úspor energie.



### Technologie Cozytouch\*

Explorer je kompatibilní s novou technologií Cozytouch, která umožňuje vzdálené ovládání pomocí chytrého telefonu nebo tabletu. Díky Cozytouch můžete Explorer monitorovat v reálném čase (nastavení teploty, zobrazení spotřeby elektřiny atd.), přizpůsobit své pohodlí, bezpečnost a spotřebu energie podle svých potřeb.

S Explorerem máte plnou kontrolu nad svým každodenním pohodlím a požadavky na úsporu energie, i když nejste doma!

\*Verze Explorer kompatibilní s technologií Cozytouch dostupnou v roce 2016



### Chytrá energie

Po připojení k systému kotle, Explorer aktivuje svou funkci Smart Energy, která pomáhá vybrat správný zdroj energie (kotel nebo tepelné čerpadlo) ve správnou chvíli podle teploty vzduchu a vody tím, že vypočítá svou spotřebu energie. Proto Smart Energy zajišťuje nejúčinnější a neekonomičtější provoz Exploreru připojeného k systému kotle.

Se Smart Energy můžete aktivovat 4 prioritní režimy:

#### PRIORITA TEPELNÉHO ČERPADLA:

Kotel je aktivován pouze na konci ohřívání pro velmi nízké teploty vzduchu (<7 °C)

#### OPTIMALIZACE TEPELNÉHO ČERPADLA:

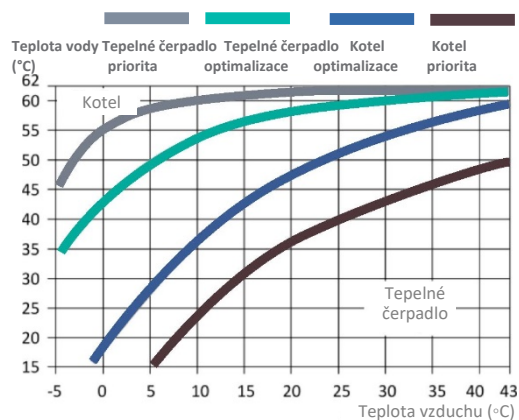
Kotel je aktivován pouze na konci ohřívání hned z počátku podle teploty vzduchu

#### OPTIMALIZACE KOTLE:

Tepelné čerpadlo je aktivováno na začátku ohřívání hned z počátku podle teploty vzduchu

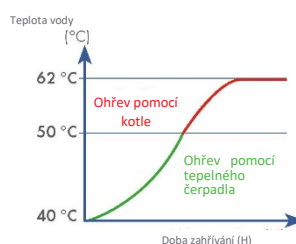
#### PRIORITA KOTLE:

Tepelné čerpadlo je aktivováno na začátku ohřívání, pro teploty vzduchu >10 °C

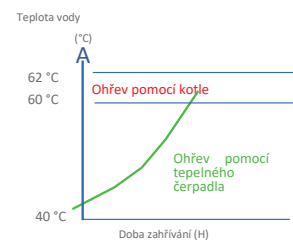


**Topný cyklus při 2 různých teplotách vzduchu s předem vybraným režimem priority OPTIMALIZACE TEPELNÉHO ČERPADLA**

Okolní vzduch 5°C \*



Okolní vzduch při 25°C



## ...vysoká účinnost kombinovaná s vyššími úsporami energie!

**Účinnost:** Explorer využívá nejlepší patentované technologie Atlantic, aby nabídla nejspolehlivější řešení ohřívání vody v kombinaci s nejvyšší ochranou nádrže a výkonem tepelného čerpadla, díky **širokému rozsahu teplot pro použití (-5 až +43 °C)**

**Přívětivost k uživateli:** snadná instalace díky regulovatelnému sání a výtlačku vzduchu, Explorer je **tiché a uživatelsky přívětivé řešení** díky intuitivnímu ovládacímu panelu a různým provozním režimům.

**Úspory energie:** jako řešení obnovitelné energie je Explorer skutečně přístrojem šetřícím energii. Umožňuje **až 75% úsporu energie\*** díky funkčnímu principu tepelného čerpadla, **inovativním funkcím** a **kompatibilitě se solárními systémy (fotovoltaické nebo solární panely) systémem kotle (integrovaná spirála).**

**Intuitivní ovládací panel** s integrovanou funkcí programování umožňuje regulaci spotřeby energie dle denních potřeb a výběr různých režimů a aktivaci podpory solárním systémem nebo kotlem.

**Displej s vysokou viditelností** zobrazuje každodenní spotřebu v křivkách pro lepší úspory energie a jednodušší ovládání.

Tlačítko 1 MENU (NABÍDKA) s přístupem k všeobecným informacím a rozsahu nastavení pracovních teplot, volbou podpory kotle nebo solárního systému, statistice spotřeby energie a volbě režimu (Boost, Auto, Manual, Absence (Posílení, Auto, Ruční, Nepřítomnost))

Knoflík 2 Control (Ovládání) pro nastavení teploty

Tlačítko 3 Temperature (Teplota) pro potvrzení

4 Návrat na předchozí obrazovku

5 Displej s vysokou viditelností zobrazuje aktivní režim a statistické informace o úspoře energie v křivkách



- 1 Výparník
- 2 Tepelné čerpadlo s vysokým výkonem s širokým rozsahem teplot použití
- 3 Intuitivní ovládací panel
- 4 Smalt kvality diamantu
- 5 Smaltované pouzdro a steatitový topný prvek
- 6 Spirála (1,2 m<sup>2</sup>):
  - Solární režim
  - Režim kotle
- 7 Regulovatelné sání/výtlačk vzduchu (360°)
- 8 Antikorozní ochrana ACI hybrid s nuceným prouděním a hořčíkovou anodou



\*V porovnání s elektrickým ohříváčem vody

# Vyšší úspory energie Vaší fotovoltaické instalace s Explorerem



## Fotovoltaická kompatibilita Explorer

Připojením Explorer k fotovoltaické instalaci kombinujete dvě zelené energie pro dosažení optimálních úspor energie při ohřevu vody a s dalšími elektrickými přístroji ve Vaší domácnosti.

Díky kombinaci s fotovoltaickou instalací Vám Explorer poskytuje bezplatné ukládání energie, protože fotovoltaické panely využívají solární energii zdarma a předává ji Exploreru k uložení a využití.

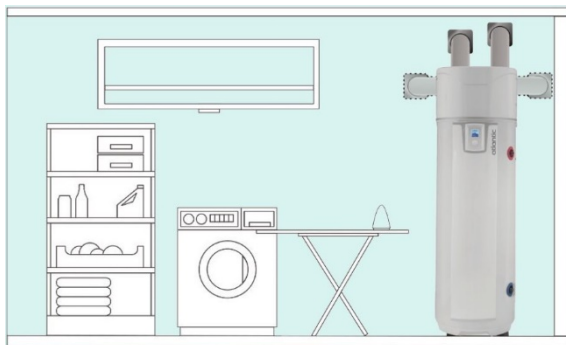
Tak Vám solární systém a tepelné čerpadlo umožňují **ohřívat vodu bez nákladů a bezplatně napájet domácí spotřebiče, bez ohledu na počasí.**



Díky fotovoltaické kompatibilitě je Explorer otevřená technologii Smart Grid.



## Regulovatelné sání/výtlač vzduchu



**Vhodný pro všechny instalace (nízký strop, roh...)**

## Běžný provoz se solární instalací

Solární energii sbírají fotovoltaické panely a předává je do měniče, aby se přizpůsobila celkové instalaci spotřebičů v domácnosti **1**

Elektrina je následně dodávána fungujícím domácím spotřebičům nebo do sítě **2**.

Explorer funguje s napájením ze sítě (normální napájení ze sítě) **3**.



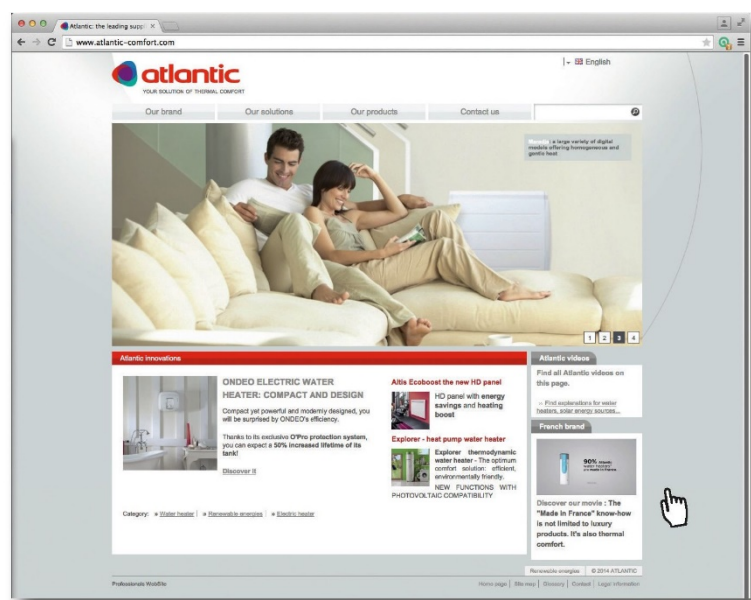
Specifikace	Kapacita (L) (se smýčkou nebo bez ní)	
	200	270
Rozměry (mm)	1609 x 620 x 665	1949 x 620 x 665
Čistá hmotnost bez smýčky (kg)	85	93
Čistá hmotnost se smýčkou (kg)	100	108
Objem nádrže (L)	200	270
Záložní elektrická kapacita (L)	110	130
Jmenovitý tlak vody (bar)	8	
Elektrické zapojení (V/Hz)	230 V~/50 Hz	
Maximální celkový příkon zařízení (W)	2 465	
Maximální příkon tepelného čerpadla (W)	665	
Příkon elektrického ohřevu (W)	1 800	
Rozsah teploty vody tepelného čerpadla (°C)	50 až 62 °C	
Rozsah teplot pro použití tepelného čerpadla (°C)	-5 až 43 °C	
Chladicí kapalina R 134A (kg)	1,25	1,35
Proudění vzduchu ve vakuu (okolní instalace) (m <sup>3</sup> /h)	390	
COP při 20°C* (okolí)	4,1	4,3
COP při 7°C* (okolí)	2,79 (L zisk)	2,84 (XL zisk)
Akustický tlak ve 2 m (dB (A))	37	
Akustický výkon (dB (A))	57	
Doba ohřevu z 15 na 51 °C (okolní instalace 15 °C vzduch) (H)	4h48	7h32
Výkon spirály (kW) primární 60 °C 1000 / 1500 / 2000 L/H (kW)	15,5 / 16 / 16,4	
Povrch spirály (m <sup>2</sup> )	1,2	
Recirkulační přípojka	Dodává se pro modely se spirálou:	
ERP Energetická třída	A	

\*V souladu s podmínkami EN 16147

C€

ATLANTIC INTERNATIONAL  
 58, avenue du Général Leclerc  
 92340 Bourg-la-Reine  
 France

Tel.: + (33) 1.46.83.60.00  
 Fax: + (33) 1.46.83.60.01



*Zjistěte víc na naší mezinárodní stránce!*  
[www.atlantic-comfort.com](http://www.atlantic-comfort.com)

Místní prodejce



[www.atlantic-comfort.com](http://www.atlantic-comfort.com)