

### POUŽITÍ:

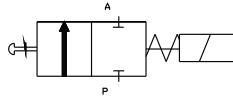
K uzavření nízkotlakého (5kPa) potrubního rozvodu plynu.

### POPIS FUNKCE:

Elektromagnetický ventil je konstrukčně proveden pro ruční otevírání (vytažení táhla ventilu) a elektromagnetické uzavírání el. impulzem. V provozním stavu je cívka ventilu bez napětí. Elektromagnetický havarijní ventil je možno uzavřít i ručně.

### POZNÁMKA:

Havarijní plynové ventily doporučujeme používat s detektory plynu viz str. A 27 až 29. Před plynové ventily doporučujeme předřadit filtry viz kapitola B, str. B 1.



### APPLICATION:

Designed to closure of low-pressure (5kPa) pipeline.

### DESCRIPTION OF FUNCTION:

Safety solenoid gas valve is designed for a manual reset (pulling out the valve bar) and solenoid shut-off by means of electrical impulse. In operating mode, the valve coil is free of voltage. It is possible to close the solenoid valve manually, as well.

### NOTE:

Let us propose to use safety solenoid valve with gas detector DHP (see page A27 to A29). Let us propose to insert gas filter before gas valves (see chapter B, page B1).

TYP - Objednávací kód TYPE - Code	Jmenov. světllost Inside diameter DN	Připoj. rozměr (vnitřní závit) Connection (internal thread)	Pracovní přetlak Pressure difference (kPa)		Příkon Power input	Krytí Protection	Hmotnost Weight (kg)
			min	max			
EVH 1015.*2/L	15	Rp 1/2	0	5	7 VA	IP 00	0,6
EVH 1020.*2/L	20	Rp 3/4	0	5	7 VA	IP 00	0,8
EVH 1025.*2/L	25	Rp 1	0	5	7 VA	IP 00	0,9
EVH 1040.*2/L	30	Rp 1 1/2	0	5	7 VA	IP 00	1,4
EVH 1050.*2/L	40	Rp 2	0	5	7 VA	IP 00	2,1

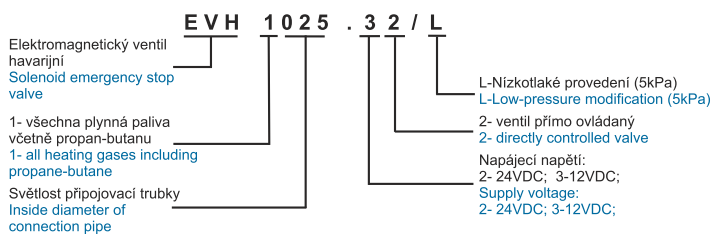
### TECHNICKÉ ÚDAJE:

Provedení	2/2 cestný, sedlový ventil s elastickým těsněním, odpovídá aplikovatelným požadavkům ČSN EN 161
Funkce	havarijní ventil
Ovládání	ručně, elektricky pouze zavřít, cívka otočná 360°
Průtokové médium	plynná paliva včetně propan-butanu
Použitý materiál	těleso - mosaz ; vnitřní části - nerez těsnění - pryž NBR, HNBR
Teplota okolí	-20 až +60°C
Teplota média	max 80°C
Napájecí napětí	24V=, 12V=
Doba zapnutí	100%
Spínací čas (otevření/zavření)	max. 1s / max. 1 s
Poloha zabudování	libovolná
Příkon	7 VA
Krytí	IP 00
El.připojení	konektor. zásuvkou s ochr. kontaktem; Faston
Prostředí	nevýbušné

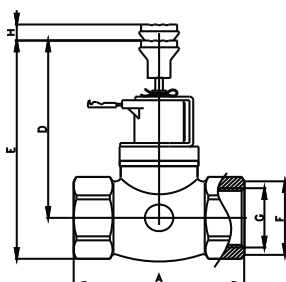
### TECHNICAL DATA:

Modification	2/2 way, seat valve with elastic sealing, meets with applicable requirements ČSN EN 161
Function	Safety solenoid gas valve
Control	manual, electric shut off only, 360° revolving coil
Passage medium	heating gases including propane-butane
Used material	body-brass, inside parts - stainless steel, sealing rubber NBR, HNBR
Ambient temperature	-20 to +60°C
Medium temperature	max 80°C
Supply voltage	24V=, 12V=
Switching time	100%
Opening / closing time	max. 1s / max. 1s
Installation	any
Power input	7 VA
Protection	IP 00
El. connection	connecting socket with a protecting contact, Faston
Environment	inexplosive

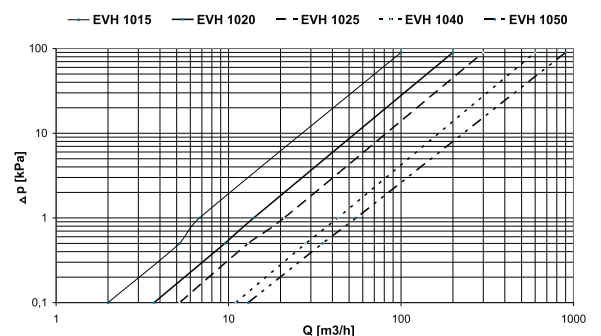
### OBJEDNACÍ KLÍČ ORDERING KEY



### ZÁSTAVBOVÉ ROZMĚRY: ASSEMBLING DIMENSIONS:



### PRŮTOKOVÝ DIAGRAM PRO ZEMNÍ PLYN FLOW CHART FOR NATURAL GAS



TYP TYPE	A	D	E	F	G	H
EVH 1015.*2/L	65	91	106	27	Rp 1/2	5
EVH 1020.*2/L	75	95	113	32	Rp 3/4	6
EVH 1025.*2/L	90	100	124	41	Rp 1	6
EVH 1032.*2/L	128	-	-	55	Rp 1 1/4	10
EVH 1040.*2/L	120	112	145	55	Rp 1 1/2	10
EVH 1050.*2/L	150	120	160	70	Rp 2	10